

西石切町一丁目



近鉄けいはんな線 「新石切」駅 5分 新規分譲開始

近鉄けいはんな線「新石切」駅より徒歩5分の駅近立地に新しく誕生。周辺は閑静な住宅地なので、騒音などをきにせず暮らすことができます。

現地案内会&ローン相談開催

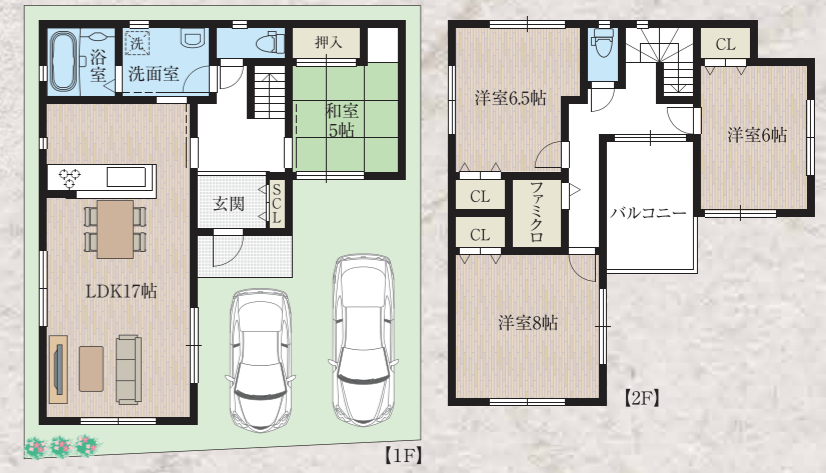
石切小学校 徒歩5分

前面道路 5.8m

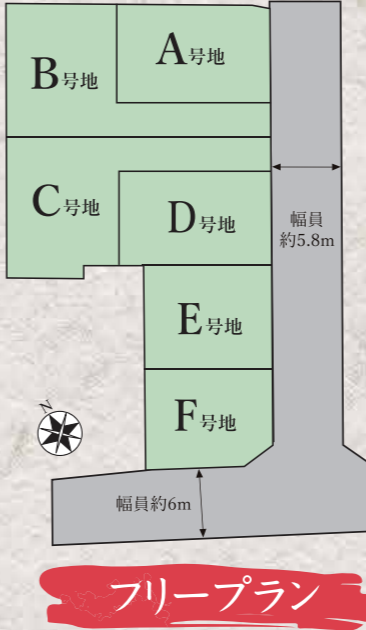
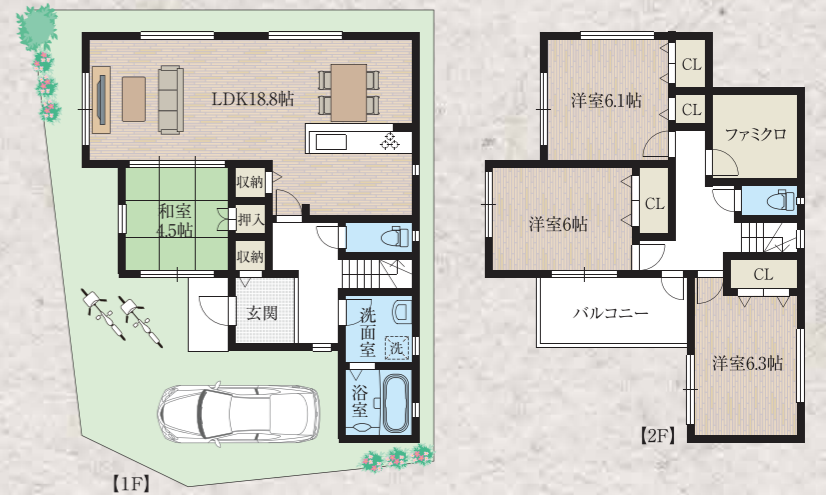
土地・建物セット価格 4,580万円(税込) **売主直売**



E号地PLAN ■土地面積/約102.04㎡(約30.86坪) ■建延面積/約104.28㎡(約31.53坪) ■1階床面積/約54.87㎡ ■2階床面積/約49.41㎡



F号地PLAN ■土地面積/約104.63㎡(約31.65坪) ■建延面積/約105.49㎡(約31.91坪) ■1階床面積/約57.10㎡ ■2階床面積/約48.39㎡



株式会社 **コスモ・コーポレーション**
TEL 06-6788-0250 / FAX: 06-6788-1400

お気軽にお問い合わせ下さい
TEL 0120-333-430 <https://www.cosmo53899.jp>
コスモ・コーポレーション 検索

物件概要 ●所在地/大阪府東大阪市西石切町1丁目 ●交通/近鉄けいはんな線「新石切」駅徒歩5分 ●地目/宅地 ●用途地域/第一種中高層住居専用地域 ●建ぺい率/60% ●容積率/200% ●土地面積/約97.80㎡ ●延床面積/約129.65㎡ ●延床面積/約99.02㎡ ●約105.30㎡ ●構造/木造3階建 ●設備/電気/関西電力、ガス/大阪ガス、水道/公営水道(公共下水) ●建築確認番号/第KKK02206032号他 ●取引態様/売主